

TABLA DE CAPACIDAD: Pluma Principal y Jib

Pluma de 4 secciones de 29.44 pies - 101.44 pies

Jib de 29 pies

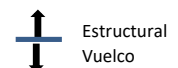
21 pies- 6 pies

372° no continuos

Tasas de carga en toneladas con estabilizadores extendidos											Tasas de carga de jib en toneladas con estabilizadores extendidos			
Código LMI #1											Código LMI #2			
m	Ángulo de pluma cargada	Longitud de Pluma y Marcador									m	Jib Fijo		
			A (ton)		B (ton)		C (ton)		D (ton)			Ángulo de pluma cargada	Longitud de jib para todas las longitudes de pluma.	
		8,97 m	16,15 m	21,03 m	25,90 m	30,91 m								
1,5	80	23,58												
2,4	74	16,95										2,4	7,2 m	
3,0	70	14,40										3,0		
3,6	66	12,58	78	6,35								3,7		
4,2	61	11,21	76	6,35	80	6,35						4,3		
5,1	54	9,61	72	6,35	78	5,80						5,2		
6,0	46	8,17	69	6,21	75	5,18	79	4,04				6,1		
7,6	29	6,40	63	5,02	71	4,29	75	3,62	79	2,72		7,6		
9,1			56	4,15	66	3,72	72	3,20	76	2,49		9,1	80	1,36
10,6			49	3,56	61	3,16	68	2,78	73	2,25		10,7	78	1,28
12,1			41	2,77	56	2,71	65	2,41	70	2,03		12,2	76	1,18
13,7			31	2,21	51	2,27	61	2,10	67	1,81		13,7	73	1,09
15,2			17	1,79	45	1,85	57	1,84	64	1,62		15,2	71	1,01
16,7					38	1,52	52	1,56	61	1,45		16,8	69	0,91
18,2					30	1,26	47	1,29	57	1,29		18,3	67	0,83
19,8					19	1,04	42	1,08	54	1,10		19,8	64	0,75
21,3							36	0,90	50	0,92		21,3	62	0,68
22,8							29	0,74	45	0,77		22,9	59	0,62
24,3							20	0,61	41	0,64		24,4	56	0,55
25,9									36	0,52		25,9	53	0,48
27,4									30	0,43		27,4	50	0,43
28,9									22	0,34		29,0	47	0,37
30,4									3	0,24		30,5	44	0,31
32,0												32,0	40	0,24
		154,22 kg	86,18 kg	68,03 kg	54,43 kg	45,35 kg						Deducciones para el jib fijo estibado		

NOTAS:

- Cargas basadas en la grúa sobre estabilizadores completamente extendidos
- Todas las cargas "sobre estabilizadores extendidos" están basadas en un vuelco de 85%
- Las cargas por sobre la línea gruesa están basadas en la resistencia estructural
- Las cargas por debajo de la línea gruesa están basadas en el momento de vuelco

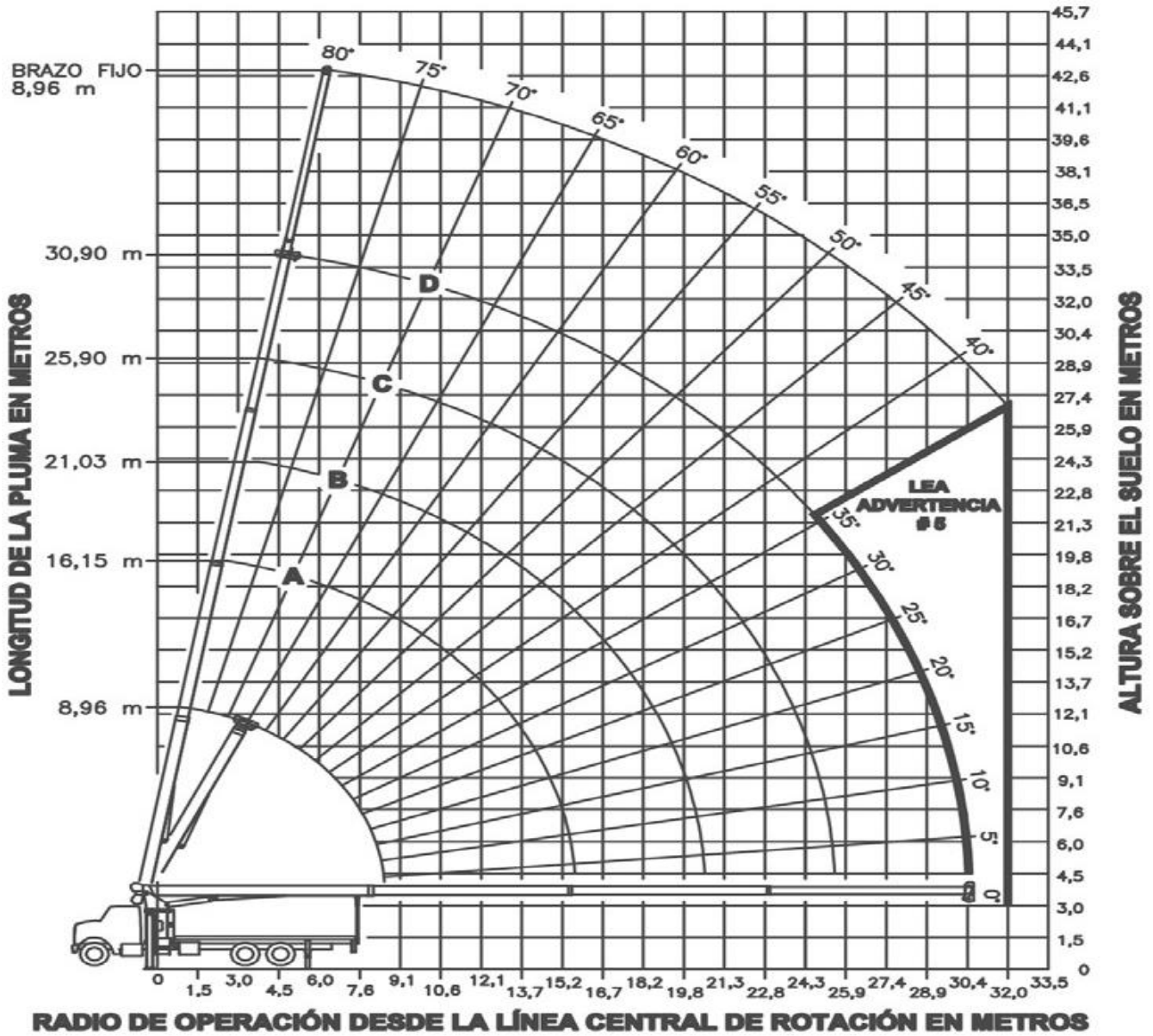


Los datos publicados son solo a modo ilustrativo. La operación de la grúa está sujeta a las tablas de capacidad y a la información específica de la grúa.



DIAGRAMA DE LA PLUMA 26101-C

Unidades métricas



CONTACTENOS:

55 58 72 68 52

55 58 72 68 77

VENTAS

SERVICIO

REFACCIONES

aclientes@maquinariaucha.com

www.maquinariaucha.com