

TABLAS DE CAPACIDAD: Pluma Principal

Estabilizadores frontales en A:

Capacidad de elevación Pluma de 4 secciones 28 pies-92 pies



Estabilizadores

22 pies (100%)



Estabilizadores

13 pies. 11 pulg (100%)

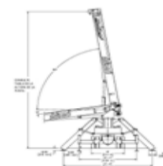


180° no continuos

Tasas de carga en toneladas con estabilizadores extendidos										Tasas de carga de jib en libras con estabilizadores extendidos							
Código LMI #1										Código LMI #2							
m	Ángulo de pluma cargada	Longitud de Pluma y Marcador								m	Jib fijo		Jib telescópico				
			A. (tons)		B. (tons)		C. (tons)		D. (tons)		Código LMI #2	Código LMI #3	Código LMI #4				
			8,5 m	14,3 m	18,9 m	23,5 m	28,0 m	Ángulo de pluma cargada	Longitud de jib en todas las longitudes de pluma. Ver nota de advertencia 4		Ángulo de pluma cargada	Longitud de jib en todas las longitudes de pluma. Ver nota de advertencia 4	Ángulo de pluma cargada	Longitud de jib en todas las longitudes de pluma. Ver nota de advertencia 4			
1,5	79	25.400								3,0							
2,4	73	18.450								3,7							
3,0	69	15.660	78	10.210						4,6							
3,7	64	13.670	76	10.210	80	10.210				6,1							
4,6	57	11.530	72	10.210	77	9.510	80	7.220		7,6	79	2.540	79	2.450			
6,1	43	9.130	65	7.960	72	7.390	77	6.140	79	4.850	7,6	79	2.540	79	2.450		
7,6	22	7.090	58	6.580	67	6.050	73	5.310	76	4.210	9,1	77	2.400	77	2.310	79	1.540
9,1			50	5.500	62	5.120	69	4.610	73	3.780	10,7	75	2.250	75	2.130	77	1.500
10,7			41	4.100	57	4.170	65	4.010	70	3.320	12,2	72	2.040	72	1.920	76	1.450
12,2			30	3.170	51	3.240	60	3.280	66	2.930	13,7	70	1.850	70	1.730	74	1.380
13,7			11	2.500	44	2.590	56	2.620	63	2.600	15,2	67	1.680	67	1.560	72	1.270
15,2					36	2.090	51	2.130	59	2.150	16,8	65	1.530	65	1.410	69	1.190
16,8					27	1.700	46	1.740	55	1.760	18,3	62	1.400	62	1.270	67	1.120
18,3					10	1.380	40	1.430	51	1.460	19,8	59	1.270	59	1.130	65	1.050
19,8							33	1.180	47	1.210	21,3	56	1.050	56	920	63	960
21,3							24	970	42	1.000	22,9	53	880	53	740	60	880
22,9							9	780	37	820	24,4	50	720	50	590	58	800
24,4									31	670	25,9	46	590	46	460	55	660
25,9									23	530	27,4	42	470	42	340	52	540
27,4									9	410	29,0	38	370	38	240	49	440
29,0											30,5					46	350
30,5											32,0					43	260
32,0																	
		210 kg	210 kg	100 kg	80 kg	60 kg	Deducciones para el jib fijo estibado										
		310 kg	190 kg	140 kg	110 kg	100 kg	Deducciones para el jib telescópico estibado										

NOTAS:

- Todas las tasas de capacidad fueron calculadas en los 180° de giro de la grúa.
- Las cargas por sobre la línea gruesa están basadas en la resistencia estructural
- Todas las cargas "sobre estabilizadores extendidos" están basadas en un vuelco de 85%
- Cargas basadas en la grúa sobre estabilizadores completamente extendidos
- Las cargas por debajo de la línea gruesa están basadas en el momento de vuelco

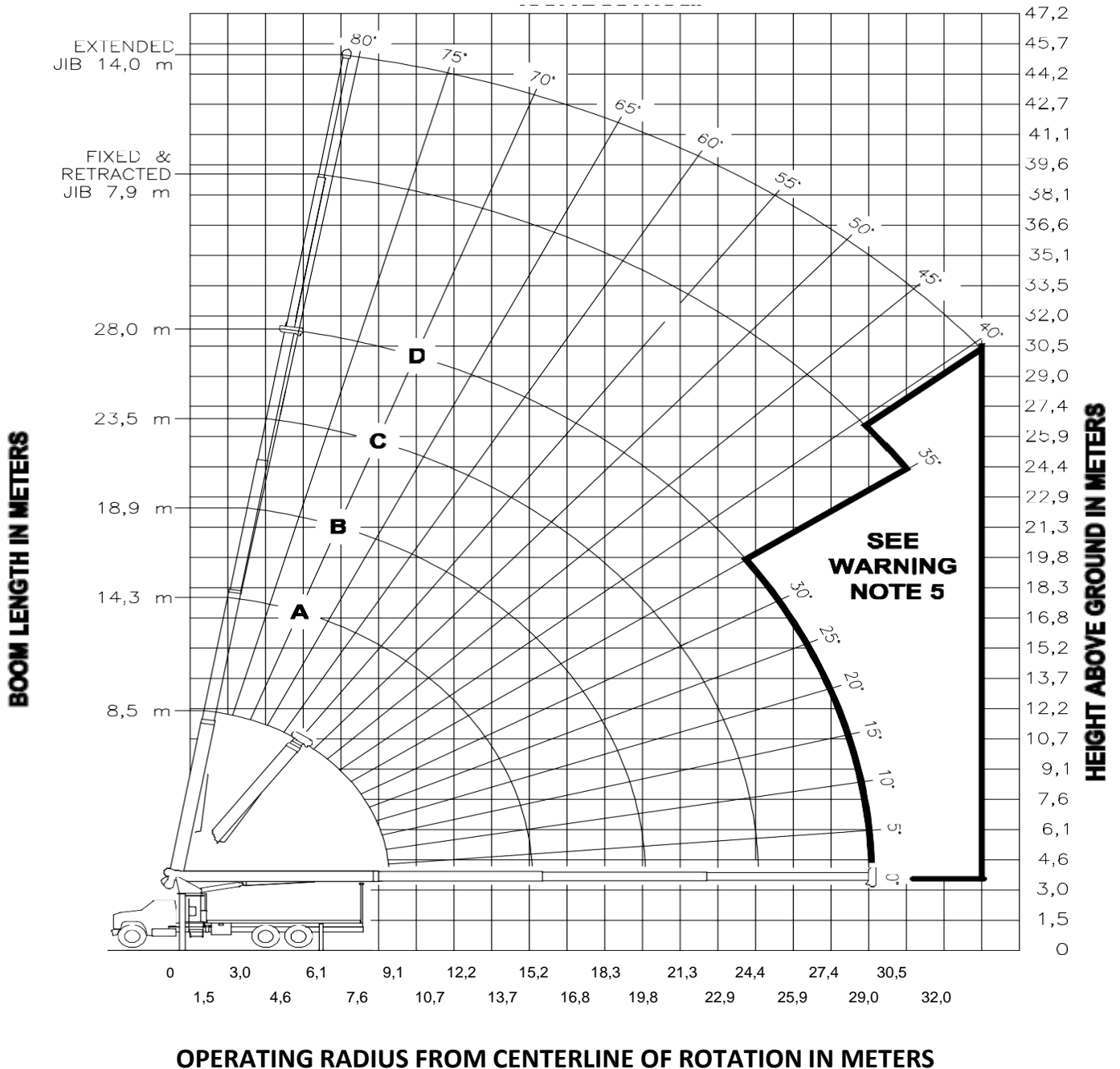


↑ Estructural
↓ Vuelco



DIAGRAMA DE LA PLUMA 2892-C

Estabilizadores delanteros tipo A



CONTACTENOS:

55 58 72 68 52

55 58 72 68 77

VENTAS

SERVICIO

REFACCIONES

clientes@maquinariaucha.com

www.maquinariaucha.com